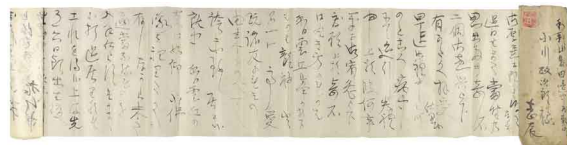
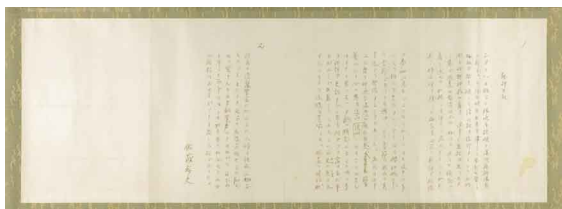


109 斎藤茂吉 自筆小色紙
紙 毛筆 サイン 額装

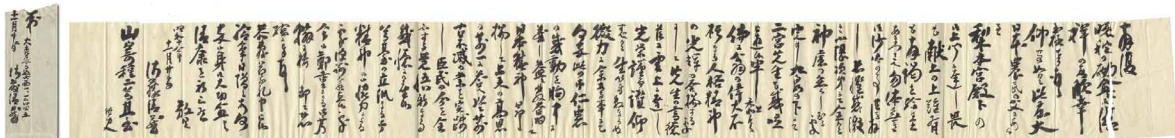
100,000 円



110 佐藤春夫 自筆稿：龍神日記・書簡

紙 ペン 巻物仕立 書簡 1 通 毛筆 63 行 封付 小川政次郎宛：実業家 和歌山生（1887-1947）龍神自動車を設立、龍神南部線や道路設備の開発、紀南高等女学校の創立に貢献する。

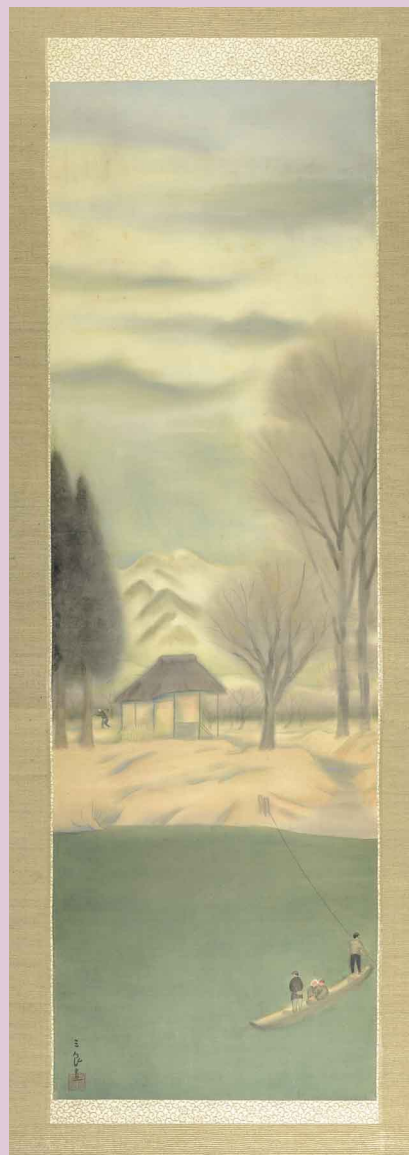
45,000 円



111 佐藤玄々（清蔵）自筆書簡

毛筆 47 行 1 カ所切レ 封付 山崎種二宛（山種美術館創設者）※彫刻家 福島生（1888-1963）：山崎朝雲に師事、代表作は三越日本橋本店の「天女像まごころ」。

50,000 円



112 酒井三良 自筆画幅 渡頭早春

絹本 彩色 サイン 少シミ 128×40.5 共箱 大正9年(1920) ※日本画家 福島生(1897-1969):日本画家坂口青嵐に師事するがほぼ独学で学ぶ。大正8年第二回国画創作協会展に入選。本作品は、晩年の農村やそこに暮らす人々を描いた温かみのある画風とは異なり、大正期の日本画に見られる独特な雰囲気を持ち、初入選後の若き作家の創作意欲が表現されている、酒井三良23歳の貴重な作品。特に、大正期の作品が市場に出ることは極めて少ない。

600,000円



113 神保朋世 自筆画幅
絹本 彩色 サイン 34 × 41.5 共箱

120,000 円



114 志村立美 日本の女 こたつ
木版 限 450 悠々堂版 36.5 × 43 額装
45,000 円



115 志村立美 日本の女 きせる
木版 限 450 悠々堂版 36 × 43.5 額装
50,000 円



116 志村立美 口紅
木版 限 450 悠々堂版 36.5 × 44.5
35,000 円



117 志村立美 明石町
木版 限 450 悠々堂版 極少点シミ
36.5 × 44.6 40,000 円



118 志村立美 自筆画稿
紙 墨 サイン 少シワ
23 × 16.5 18,000 円



119 曾宮一念 自筆画 シャルトルの古崖
紙 彩色 サイン 兜屋画廊シール 26 × 35.5 額装
180,000 円



120 園山晴巳 湘南の富士(茅ヶ崎)
リトグラフ 限136 サイン 24
× 36 平成4年(1992)
5,000 円



121 下村為山 自筆画 柿
紙 墨 淡彩 サイン
台紙貼 28.7 × 19.3
大正12年(1923)
15,000 円



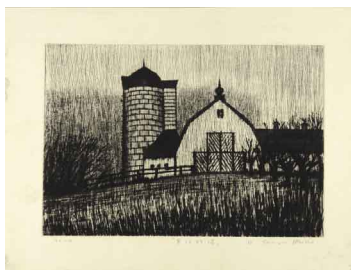
122 清水敦 石狩のサイロ
銅版 限20 サイン マージン薄い
シミ 14.5 × 18 昭和40年(1965)
10,000 円



123 清水敦 サイロ
銅版 限20 サイン 左角弱い
折レ マージン少汚レ 24 × 26
昭和40年(1965) 12,000 円



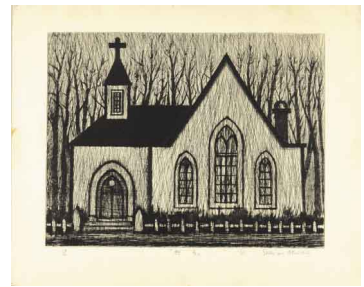
124 清水敦 黒沢牧場(月寡)
銅版 限20 サイン マージン
傷ミ・少点シミ 15 × 36 昭和
41年(1966) 15,000 円



125 清水敦 黒沢牧場
銅版 限20 サイン マージンに
インクの汚レ 22 × 31.8 昭和
41年(1966) 15,000 円



126 清水敦 家並
銅版 限20 サイン マージン少
汚レ 23.5 × 34 昭和41年(1966)
15,000 円



127 清水敦 教会
銅版 限20 サイン マージン少
汚レ 24.5 × 32 昭和41年(1966)
15,000 円



128 清水敦 黒い三軒の家
銅版 限20 サイン マットヤケ
15.8 × 17.5 昭和42年(1972)
10,000 円



129 清水敦 雪の黒沢牧場
銅版 EP版 サイン 12 × 12 昭和42年
(1967) 額装 10,000 円



130 島州一 TRACE25(富士)
シルクスクリーン 限136 サイン
25.5 × 36.5 平成4年(1992)
5,000 円



131 清宮質文 月と運河

木版 限 35 サイン 16.5 × 16.4 昭和 63 年 (1988) 額装

680,000 円



132 田河水泡 自筆色紙 のらくろ
紙 墨 サイン 昭和 19 年
(1934) 38,000 円



133 田河水泡 自筆色紙 のらくろ
紙 墨 サイン 昭和 19 年
(1934) 38,000 円



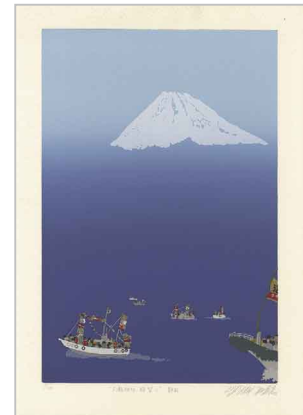
134 田河水泡 自筆色紙 のらくろ
紙 墨 サイン 昭和 19 年
(1934) 38,000 円



135 田河水泡 自筆色紙 のらくろ
紙 墨 サイン シミ 昭和 19 年
(1934) 25,000 円



136 高浜虚子 自筆句
紙 毛筆 サイン 台紙貼
28.7 × 19.3 大正 12 年
(1923) 10,000 円



137 田中千秋 大瀬神社船祭り (富士)
シルクスクリーン 限 136 サイン
36 × 24 平成 4 年 (1992)
8,000 円



138 武井武雄 行灯とエリーダ
木版 限 56 サイン 12 × 11
(画面サイズ) 額装
30,000 円



139 武井武雄 お京の馬車
木版 限 40 サイン 極少点シミ 12
× 15(画面サイズ) 昭和 48 年(1973)
額装 30,000 円



140 武井武雄 BEST FRIEND 号
木版 限 55 サイン 9.8 × 16.5
昭和 50 年 (1975) 額装
35,000 円



141 竹内栖鳳 木版画集 棲鳳十二富士 全 12 図 マージン少虫穴・少シミ 22.5 × 33 帖仕立 明治 27 年 (1894) 35,000 円



142 竹久夢二 中山晋平作曲全集 民謡曲 (揃)

木版 全 27 冊 限 300 少シミ 1 冊冠水シミ (帙の色移り) 目次 (木版装/中山晋平署名/冠水シミ/帙の色移り) 帙 (木版装/冠水シミ/傷ミ) 34.5 × 23 昭和 5 年 (1930) 山野楽器店

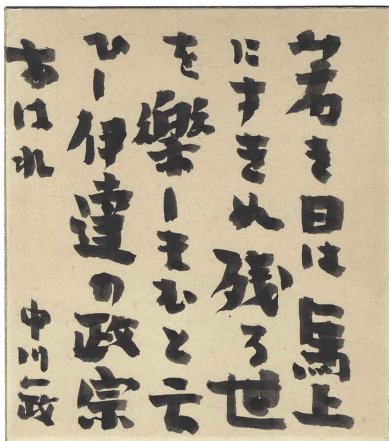
800,000 円



143 竹久夢二 治兵衛
木版 みなとや版 37.5 × 24 (紙サイズ)
大正3年 (1914) 180,000円



144 東郷青児 自筆色紙 婦人像
紙 墨 淡彩 サイン 額装 180,000円



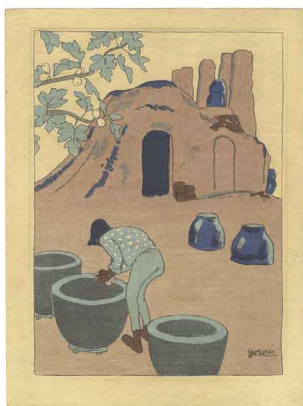
145 中川一政 自筆色紙
紙 毛筆 サイン 薄いヤケ 60,000円



146 富田溪仙 自筆画 冬の河
紙 墨 淡彩 サイン 台紙貼
28.7 × 19.3 大正12年
(1923) 10,000円



147 中村不折 自筆画 紡
紙 墨 淡彩 サイン 台紙貼
28.7 × 19.3 ※猫の図 大正
12年 (1923) 12,000円



148 鶴田吾郎 窯場 (仮題)
木版 少マツヤケ 29 × 21
大正5年頃 (C1916) 15,000円



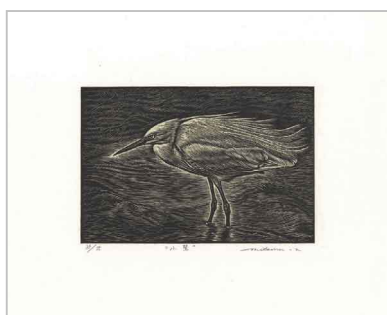
149 堂昌一 自筆画稿
紙 墨 サイン 額裏に毛筆署名
12.5 × 17.5 額装 8,000円



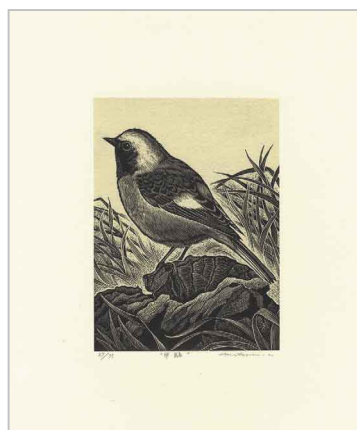
150 中山正 絵馬 (山麓疾走・富士)
木版 限136 サイン 33 × 24
平成5年 (1993) 45,000円



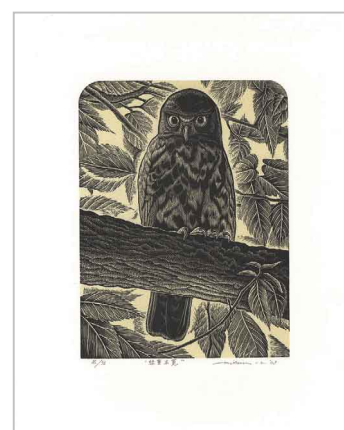
151 中村直人 自筆画 裸婦横臥
紙 グワッシュ サイン 共シール 36 × 44 額装 300,000 円



152 長島充 小鷲
木口木版 限75 サイン 10 × 15
額装用マット付 8,000 円

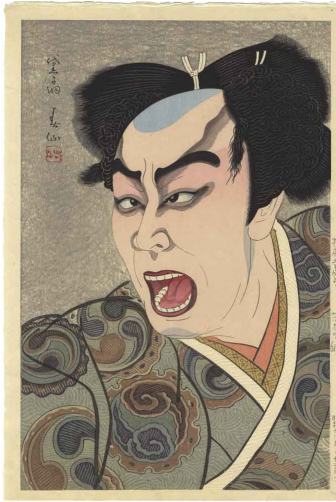


153 長島充 常鷲
木口木版 限75 サイン 14.5
× 10.5 額装用マット付 8,000 円



154 長島充 緑葉木鷲
木口木版 限75 サイン 20 ×
15 額装用マット付 10,000 円

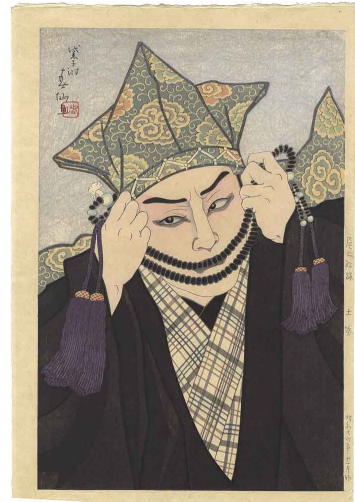
名取春仙 木版 渡辺版 37.5 × 25



155 茨木の渡辺の綱 八世松本幸四郎
昭和 26 年 (1951) 80,000 円



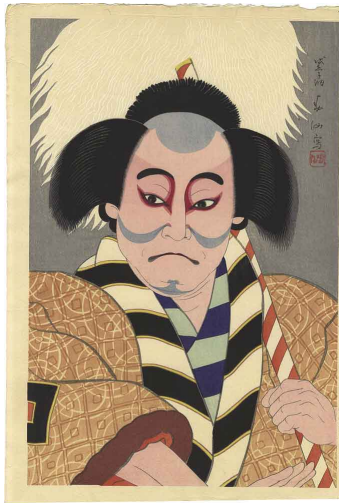
156 木下川堤の与右衛門 九世市川
海老蔵 (十一世團十郎)
昭和 26 年 (1951) 65,000 円



157 土蜘蛛の法師 二世尾上松緑
昭和 26 年 (1951) 50,000 円



158 橋弁慶 七世坂東彦三郎
昭和 27 年 (1952) 65,000 円



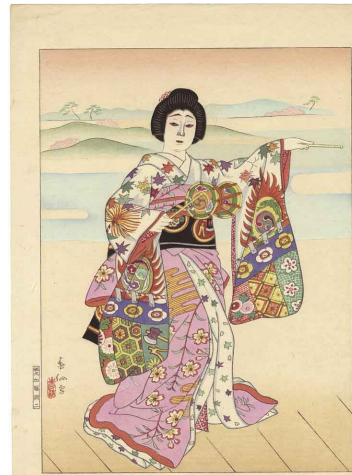
159 槍奴 七世坂東三津五郎
昭和 27 年 (1952) 50,000 円



160 曾根崎心中のお初 二世中村扇雀
昭和 29 年 (1954) 50,000 円



161 作品 (南無大師遍照金剛)
木版 37 × 25 38,000 円



162 菊五郎舞踊姿 娘道成寺
木版 加藤版 30.8 × 22.5 昭和
24 年 (1949) 18,000 円